

OBSERVATOIRE DEPARTEMENTAL DE LA SECURITE ROUTIERE DE LA GUADELOUPE



Bilan du mois de Novembre 2018

Avertissement : Les résultats présentés reposent sur un système de remontées rapides. Il s'agit de données provisoires.

Bilan mensuel	Accidents	Tués	Blessés	dont hospitalisés
NOV. 2018	30	1	39	17
NOV. 2017	47	5	70	31
Différence	-17	-4	-31	-14
Evolution	-36.2%	-80.0%	-44.3%	-45.2%
du 1er Janv. au 30 Nov.				
2018 (provisoire)	327	32	437	233
2017	329	39	464	260
Différence	-2	-7	-27	-27
Evolution	-0.6%	-17.9%	-5.8%	-10.4%
Comparaison sur 12 mois en année glissante				
	Accidents	Tués	Blessés	dont hospitalisés
Déc. 2017 à Nov. 2018	355	34	482	263
Déc. 2016 à Nov. 2017	360	46	506	283
Différence	-5	-12	-24	-20
Evolution	-1.4%	-26.1%	-4.7%	-7.1%

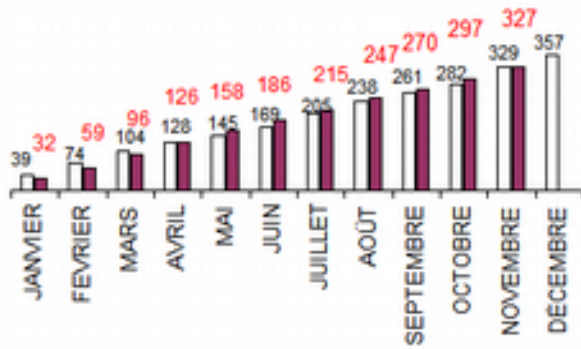
Classement par catégories d'usagers impliqués (tués)						
Âge moyen	37 ans	32 ans	34 ans	14 ans	38 ans	31 ans
VL	Usagers vulnérables				Total	
	Motocyclettes	Cyclomoteurs	Véto	Piétons		
Janvier	1	0	0	1	0	2
Février	1	2	2	0	1	6
Mars	1	2	0	0	0	3
Avril	0	0	0	0	1	1
Mai	1	0	0	0	0	1
Juin	2	1	1	0	0	4
Juillet	0	0	0	0	2	2
Août	2	0	0	0	2	4
Septembre	0	3	0	0	2	5
Octobre	1	2	0	0	0	3
Novembre	0	0	0	0	1	1
Total	9	10	3	1	9	32

En décembre 2018, un piéton a perdu la vie sur les routes de Guadeloupe. On enregistre une baisse de 80 % du nombre de tués par rapport à novembre 2017 (5 tués).

Tous les indicateurs sont en baisse. Au niveau mensuel, 17 accidents de moins qu'en novembre 2017 soit une diminution de 36,2 %. Depuis le 01/01/2018, on enregistre également une légère diminution du nombre d'accidents mais c'est surtout le nombre de victimes (tués+blessés) qui a baissé de 7 %. Ces chiffres montrent une lueur d'espoir et annonce une baisse certaine de la mortalité en 2018. Notons que le nombre de tués est passé de 39 en 2017 à la même période, à 32, soit une baisse de près de 18%.

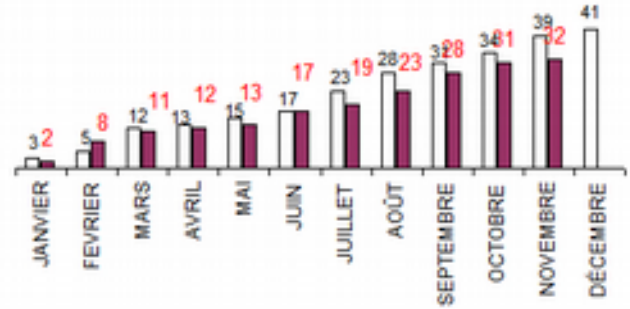
ACCIDENTS

□ 2017
■ 2018



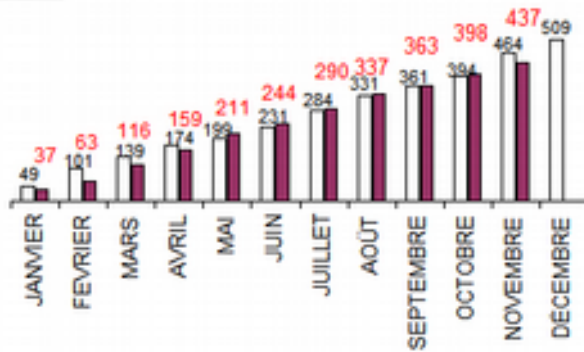
TUES

□ 2017
■ 2018

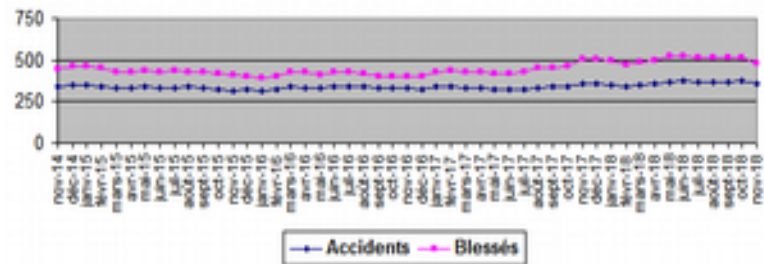


BLESSES

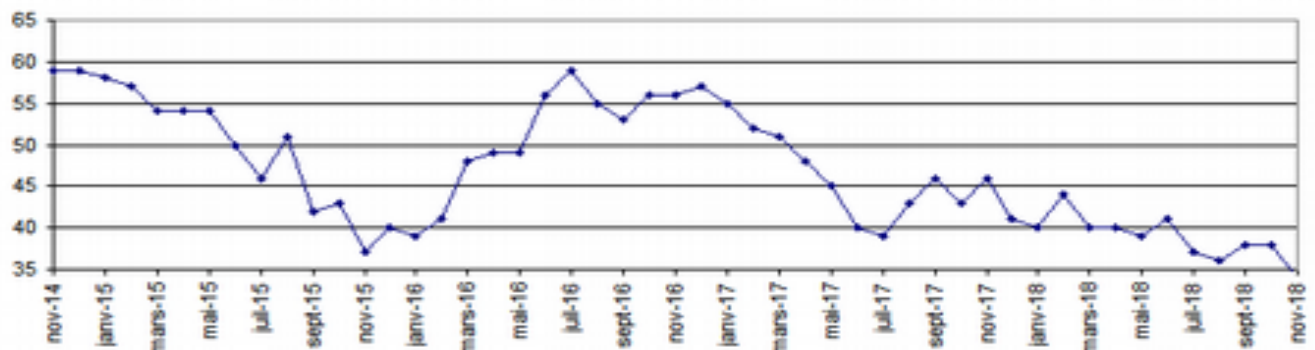
□ 2017
■ 2018



Evolution sur 12 mois glissants

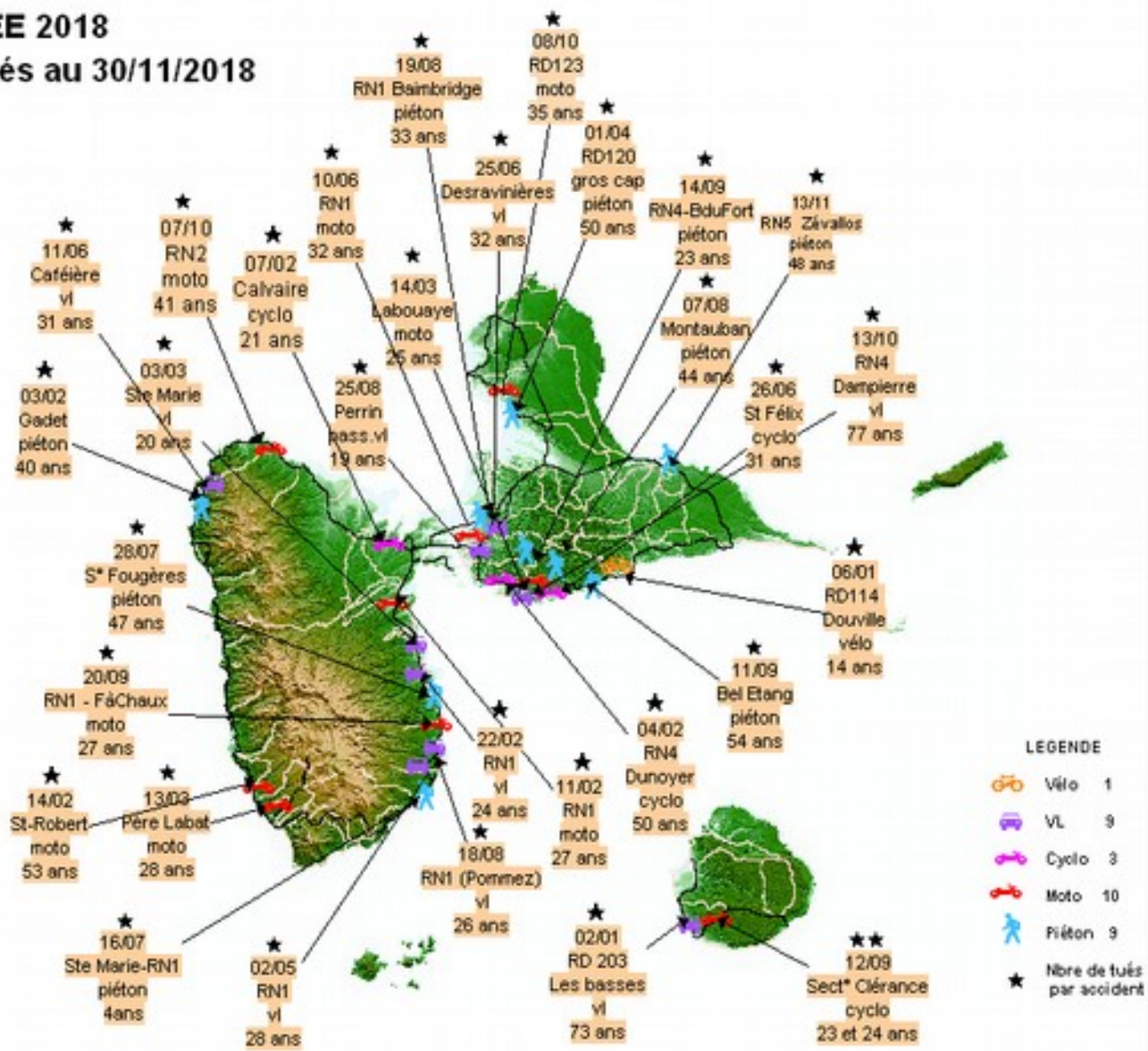


Evolution sur 12 mois glissants du nombre de tués



ANNEE 2018

32 tués au 30/11/2018



Parmi ces **32 tués**, nous avons 9 en VL et 23 usagers vulnérables dont 10 en moto, 3 en cyclo, 1 en vélo et 9 piétons.

Les usagers vulnérables représentent 72 % des tués.

S'agissant des 2 roues motorisés, ils représentent 41 % des tués.

Direction de l'Environnement de l'Aménagement et du Logement (DEAL)

Cellule Départementale de la Sécurité Routière

Observatoire

Zone d'activités de Dothémare II

Bâtiment F "Kann'Opé"

97139 Les Abymes

Tél. : 05 90 60 40 56 Fax : 0590 22 08 99

www.guadeloupe.developpement-durable.gouv.fr

ftes.deal-guadeloupe@developpement-durable.gouv.fr